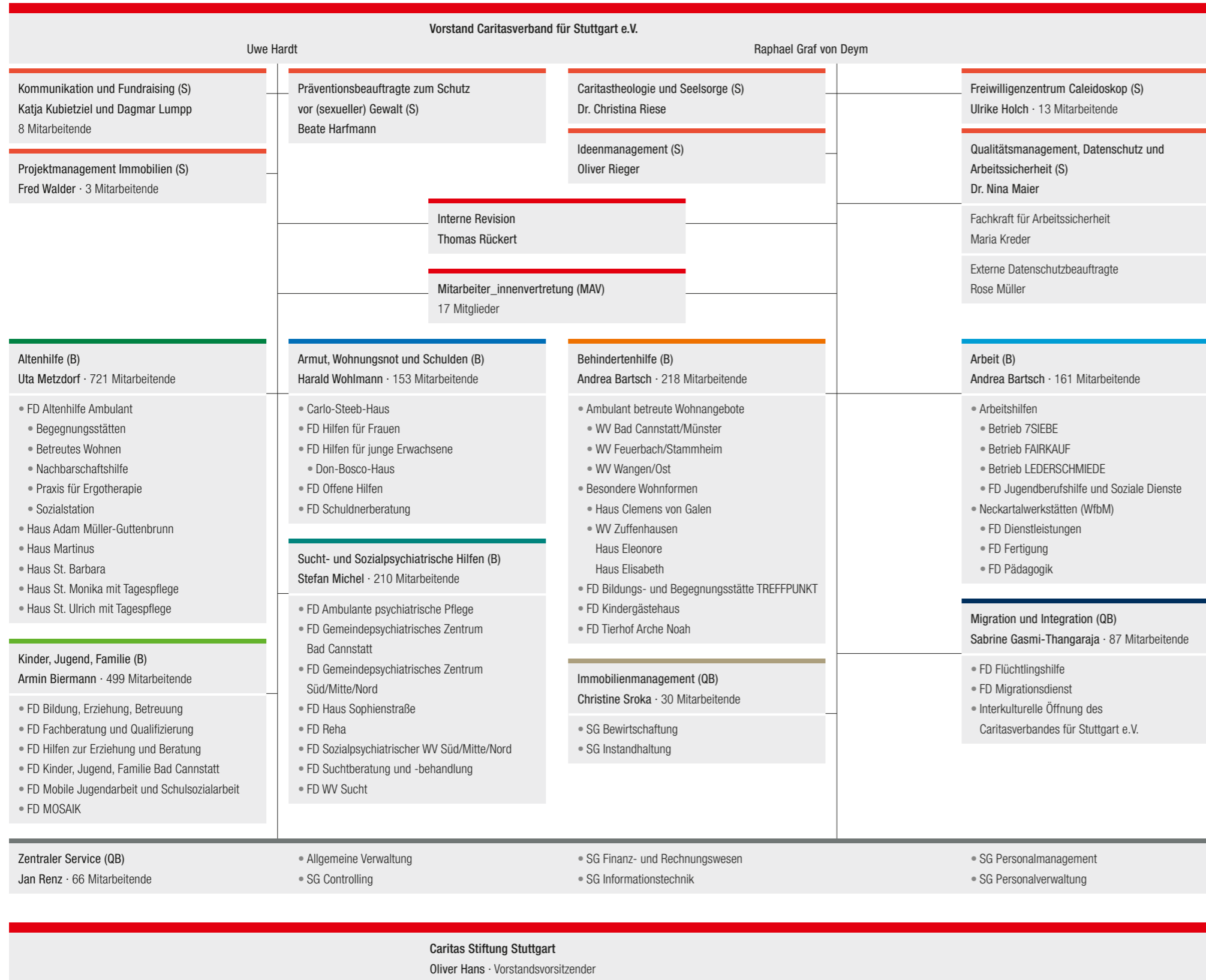


Organigramm



Beteiligungen
Arbeitsvermittlungsservice Stuttgart gGmbH (SAVE) Beteiligung: 50%
Entwicklungszentrum Gut alt werden GmbH Beteiligung: 50%
Institut für soziale Berufe Stuttgart gGmbH Beteiligung: 10%
Stiftungszentrum Stuttgart GmbH Beteiligung: 51%
Genossenschaftsanteile
Genossenschaft der Werkstätten für Behinderte eG (GdW) LIGA Bank eG Zentraleinkauf Holz + Kunststoff eG (ZEG)
Kooperationsvereinbarungen
Housing First Interne Revision (IR) Schlupfwinkel Stuttgart Tagwerk – Teilstationäre Rehabilitation Zentrale Schuldnerberatung Stuttgart (ZSB)
Mitgliedschaften
Dachverband und Gesellschaften für Mobile Jugendarbeit Stuttgart Kinderschutz-Zentrum Stuttgart Schwäbische Tafel Stuttgart e.V.
Tochterunternehmen
carisma Gebäudemanagement und Service GmbH

Legende:

(B)	Bereich
CVS	Caritasverband für Stuttgart e.V.
FD	Fachdienst
(QB)	Querschnittsbereich
(S)	Stabsstelle
SG	Sachgebiet
(WfbM)	Werkstatt für behinderte Menschen
WV	Wohnverbund

Abkürzungen der Arbeitsbereiche:

ALT	Altenhilfe
ARB	Arbeit
AWS	Armut, Wohnungsnot und Schulden
BEH	Behindertenhilfe
QIM	Immobilienmanagement
KJF	Kinder, Jugend, Familie
QMI	Migration und Integration
SSH	Sucht- und Sozialpsychiatrische Hilfen
VS	Vorstand
ZS	Zentraler Service

Abkürzungen im Zentralen Service:

ZSAV	Allgemeine Verwaltung
ZSCO	Controlling
ZSFR	Finanz- und Rechnungswesen
ZSIT	Informationstechnik
ZSPM	Personalmanagement
ZSPV	Personalverwaltung

Bei den Angaben der Mitarbeitenden handelt es sich um Kopfzahlen.